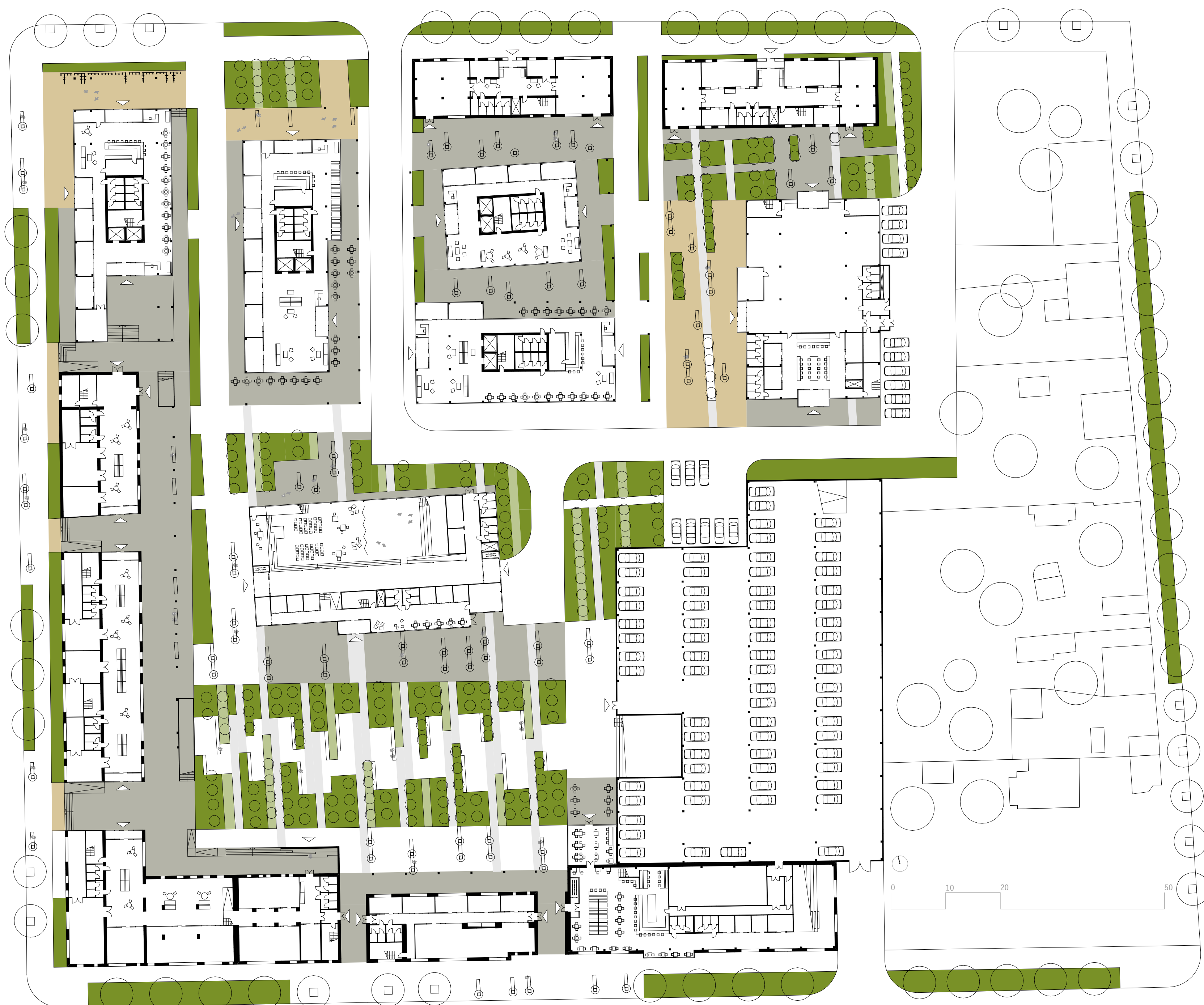




СИТУАЦІЙНИЙ ПЛАН

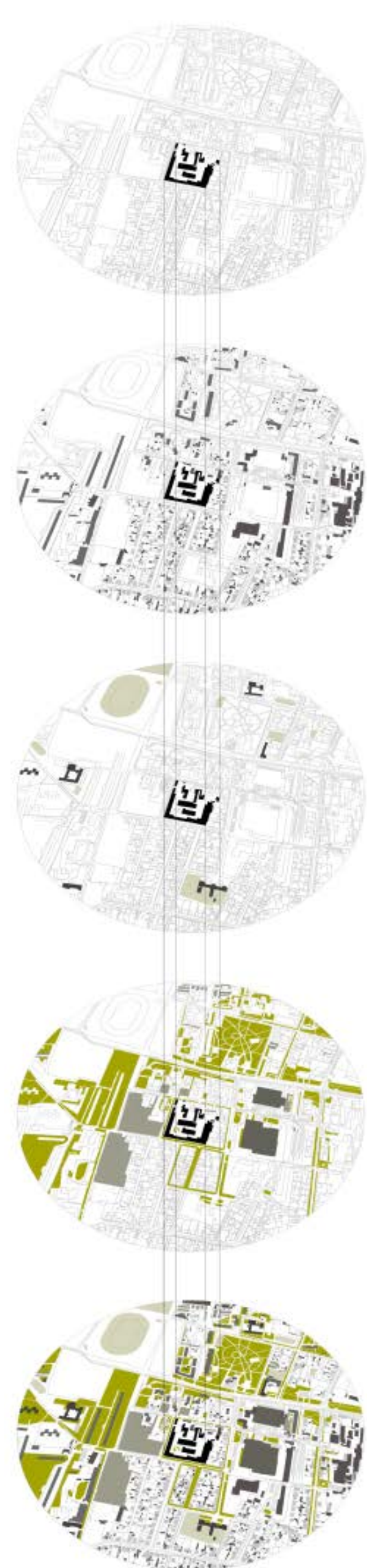
ПЛАН НА ВІДМ. 0000



ТЕХНІКО-ЕКОНОМІЧНІ ПОКАЗНИКИ

1. ПЛОЩА ДІЛЯНКИ ЗАБУДОВИ-25796,71 м²
2. ПЛОЩА ЗАБУДОВИ-12028,27 м²
3. КОРИСНА ПЛОЩА-22451,44 м²
4. ЗАГАЛЬНА ПЛОЩА-34486,63 м²
5. БУДІВЕЛЬНИЙ ОБ'ЄМ-124149,6 м³
6. ПЛОЩА ТОРГІВЕЛЬНО-ГРОМАДСЬКИХ ПРИМІЩЕНЬ-5484 м²
7. ПЛОЩА ОФІСНИХ ПРИМІЩЕНЬ-18114 м²
8. ПЛОЩА СУПЕРМАРКЕТУ-1813 м²
9. ПЛОЩА ЕКСПОЗИЦІЇ-1007 м²
10. ПЛОЩА РЕСТОРАНУ-645,3 м²
11. ПЛОЩА ПАРКОВКИ-8968 м²
12. ПЛОЩА ЗАБУДОВИ ПІД РЕКОНСТРУКЦІЮ-18114 м²
13. ПЛОЩА НОВОЇ ЗАБУДОВИ-15371,69 м²
14. КІЛЬКІСТЬ РОБОЧИХ МІСЦЬ В ОФІСАХ-1550
15. КІЛЬКІСТЬ МАШИНОМІСЦЬ-342

ФУНКЦІОНАЛЬНА СХЕМА ІСНУЮЧОЇ ЗАБУДОВИ



ОСНОВНОЮ ПРОБЛЕМОЮ КОМПЛЕКСУ Є ВІДСУТНІСТЬ ЩІЛЬНОСТІ ЗАБУДОВИ, ВІДСУТНІСТЬ ЧІТКИХ ФУНКЦІЙ ДЕЯКИХ ДІЛЯНОК І, ЯК НАСЛІДОК, МАЛОЩІЛЬНЕ І НЕАКТИВНЕ СЕРЕДОВИЩЕ, ВІДГОРОДЖЕНЕ ВІД МІСТА КОНТУРОМ ТЕРИТОРІЇ, ЩО ОХОРОНЯЄТЬСЯ. ПУБЛІЧНИЙ ПРОСТІР МАЙЖЕ ВІДСУТНІЙ, ВІДСУТНІ ТАКОЖ І БУДЬ-ЯКІ ПРОЯВИ ІНДИВІДУАЛЬНОСТІ У ВЕЛИКОГО МІСЬКОГО РАЙОНУ. ТОМУ, ОСНОВНИМ ЗАВДАННЯМ І МЕТОЮ ПРОЕКТУ Є ФОРМУВАННЯ СУСПІЛЬНОГО СЕРЕДОВИЩА, А ТАКОЖ ЗМІНА ФУНКЦІОНАЛЬНОГО ПРИЗНАЧЕННЯ КОМПЛЕКСУ ЗАВОДСЬКИХ БУДІВЕЛЬ. ПРІОРИТЕТНИМ ЗАВДАННЯМ Є ЗБЕРЕЖЕННЯ СФОРМОВАНОГО МАСШТАБУ, БЕЗ НАДМІРНОГО УЩІЛЬНЕННЯ, ХАРАКТЕРНОГО ДЛЯ КОМЕРЦІЙНИХ ОБ'ЄКТІВ І БЕЗ ВИПАДКОВОЇ ФУНКЦІЇ, НЕ ПІДКРІПЛЕНОЮ ПОПИТОМ.

ВСІ ЦІ ЗАВДАННЯ РЕАЛІЗУЮТЬСЯ ЗА ДОПОМОГОЮ РЕКОНСТРУКЦІЇ ТА ПРИСТОСУВАННЯ ІСНУЮЧИХ БУДІВЕЛЬ, ЩО ЗНАХОДЯТЬСЯ В ЗАДОВІЛЬНОМУ СТАНІ, І НОВОГО БУДІВНИЦТВА. І РЕКОНСТРУКЦІЯ, І НОВЕ БУДІВНИЦТВО БАЗУЮТЬСЯ НА МАКСИМАЛЬНІЙ ВІДПОВІДНОСТІ ЕКОЛОГІЧНИМ СТАНДАРТАМ. ЧЕРЕЗ ТЕ, ЩО РЕКОНСТРУКЦІЯ ПЕРЕДБАЧАЄ СУТТЄВЕ ЗБІЛЬШЕННЯ КІЛЬКОСТІ ВІДВІДУВАЧІВ І СПІВРОБІТНИКІВ, ЩО ТЯГНЕ ЗА СОБОЮ І ЗБІЛЬШЕННЯ АКУСТИЧНОГО НАВАНТАЖЕННЯ, ДЛЯ СТВОРЕННЯ ОПТИМАЛЬНИХ АКУСТИЧНИХ УМОВ У ПРОЕКТІ ВИКОРИСТОВУЮТЬСЯ ЗВУКОІЗОЛЯЦІЙНІ МАТЕРІАЛИ ФІРМИ КНАУФ. ЧЕРЕЗ ПІДВИЩЕНІ ВИМОГИ ДО ПОЖЕЖНОЇ БЕЗПЕКИ У ПРОЕКТІ ПЕРЕДБАЧЕНЕ ВИКОРИСТАННЯ ГПСОКАРТОНУ КНАУФ ВОГНЕСТІЙКОГО ТИПУ. ЗАДЛЯ ЗАБЕЗПЕЧЕННЯ МАКСИМАЛЬНО КОМФОРТНОГО ПЕРЕБУВАННЯ ВІДВІДУВАЧІВ І СПІВРОБІТНИКІВ ТАКОЖ ВИКОРИСТОВУЮТЬСЯ ТЕПЛІ ПОЛИ І ТЕПЛОІЗОЛЯЦІЙНІ МАТЕРІАЛИ, ЩО СТВОРЮЮТЬ ОПТИМАЛЬНІ ТЕМПЕРАТУРНІ УМОВИ. У ПРОЕКТІ ПЕРЕДБАЧЕНЕ ТАКОЖ ВИКОРИСТАННЯ ТАКИХ КОНСТРУКЦІЙ І БУДІВЕЛЬНИХ МАТЕРІАЛІВ ФІРМИ КНАУФ, ЯК ПІДЛОГИ, СТЕЛІ, ЗОВНІШНІ І ВНУТРІШНІ ОЗДОБЛЮВАЛЬНІ МАТЕРІАЛИ.

ТИПОВИЙ ПЛАН ОФІСНИХ БЛОКІВ

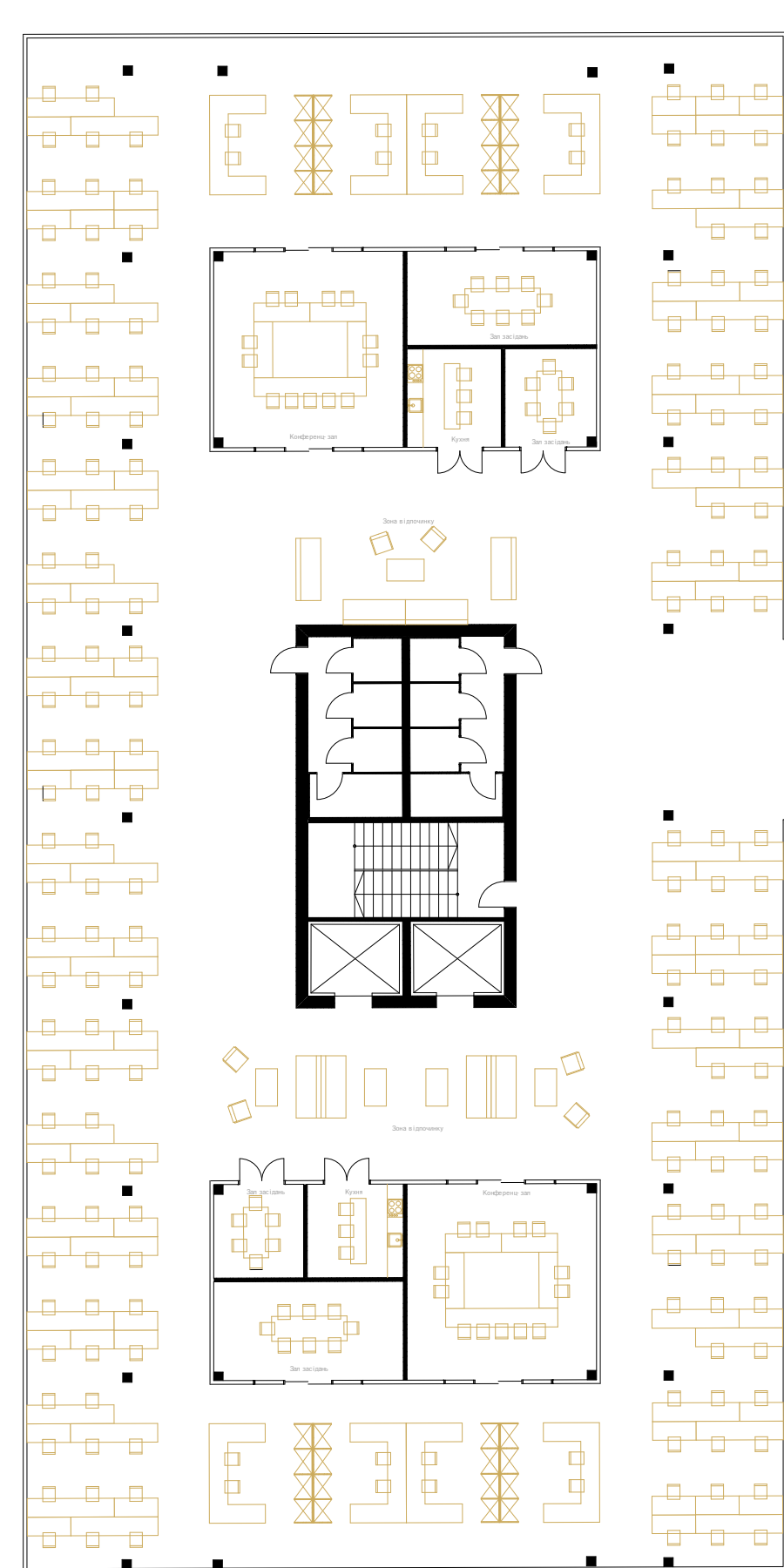


СХЕМА ДЕМОНТАЖУ

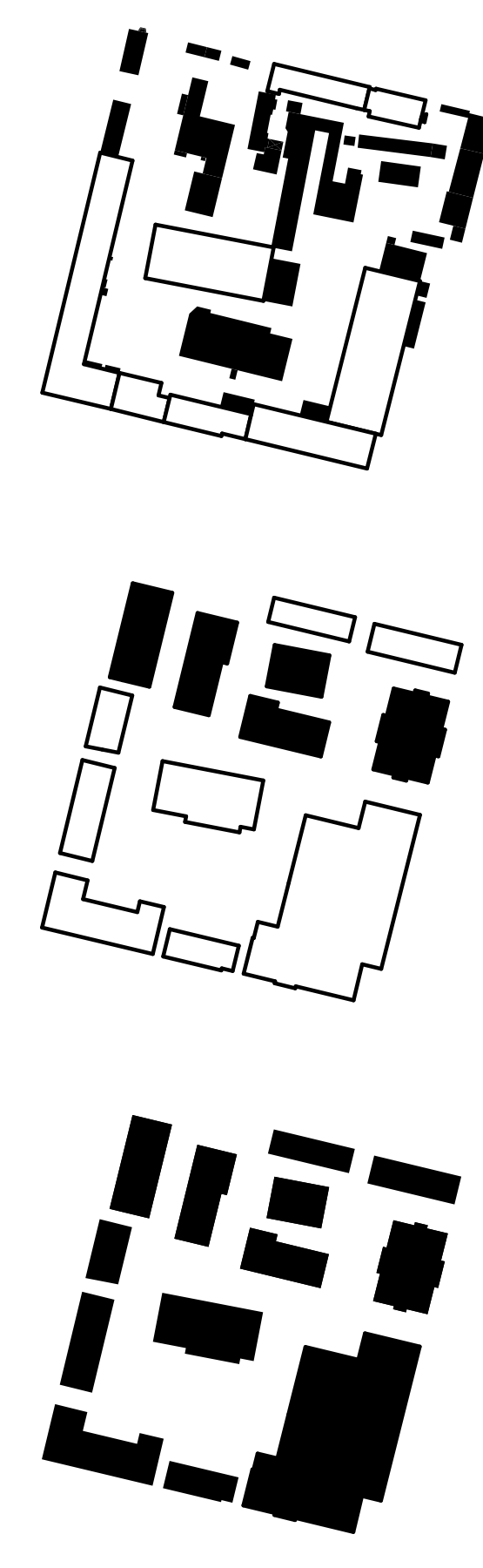


СХЕМА ОЗЕЛЕНЕННЯ, МОЩЕННЯ ТА ДОРОЖКОГО ПОКРИТТЯ

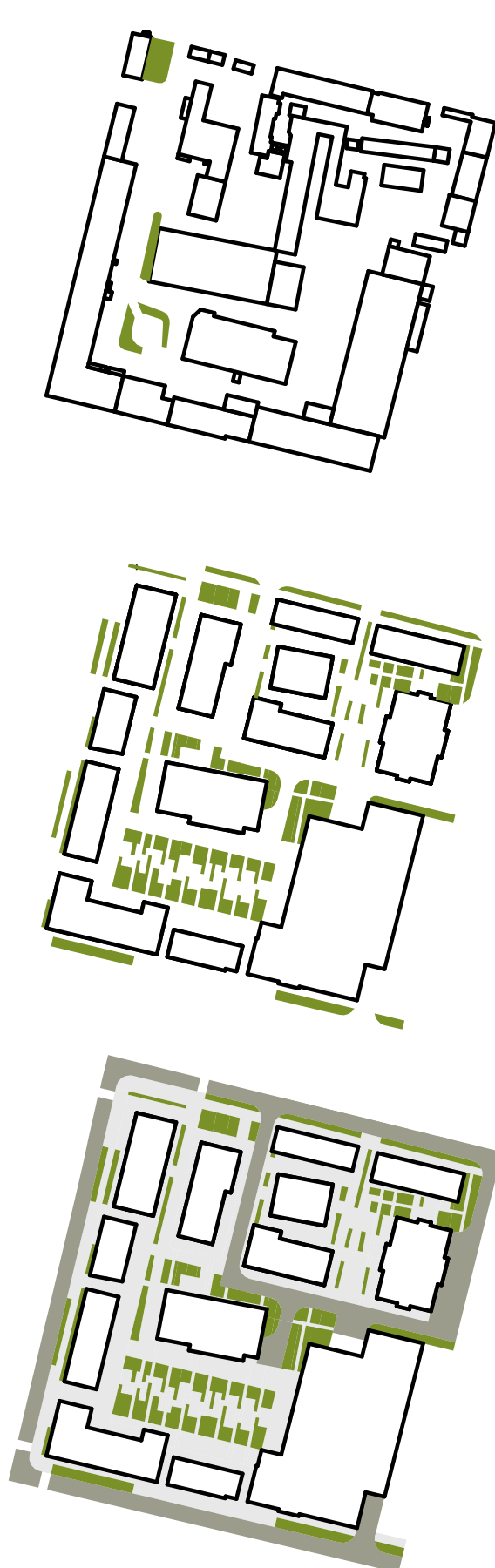
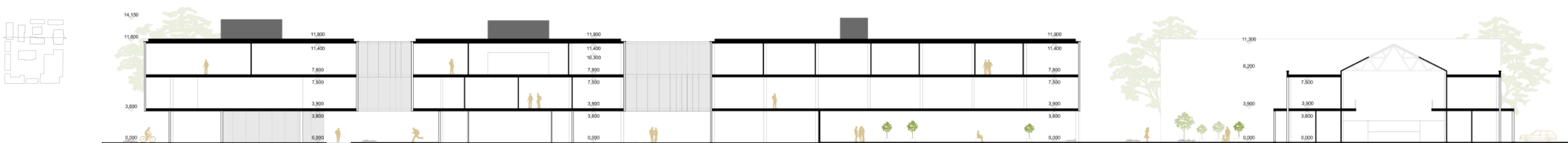


СХЕМА ПІШОХІДНИХ ШЛЯХІВ, ПІДЪОЗІВ ТА ПІДЪІЗІВ





РОЗРІЗ



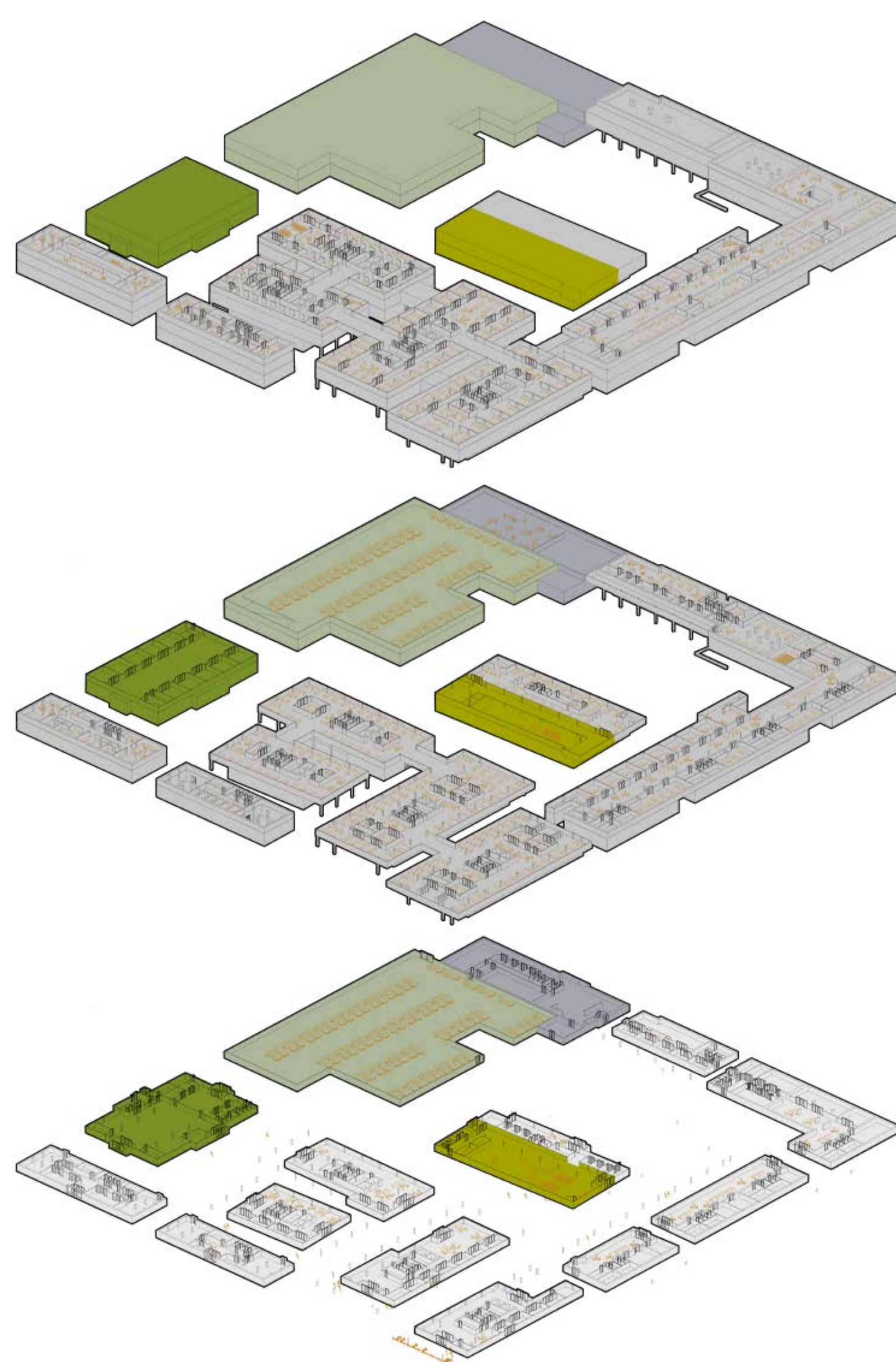
РОЗГОРТКА ФАСАДУ ПО ВУЛИЦІ УРАЛЬСЬКА



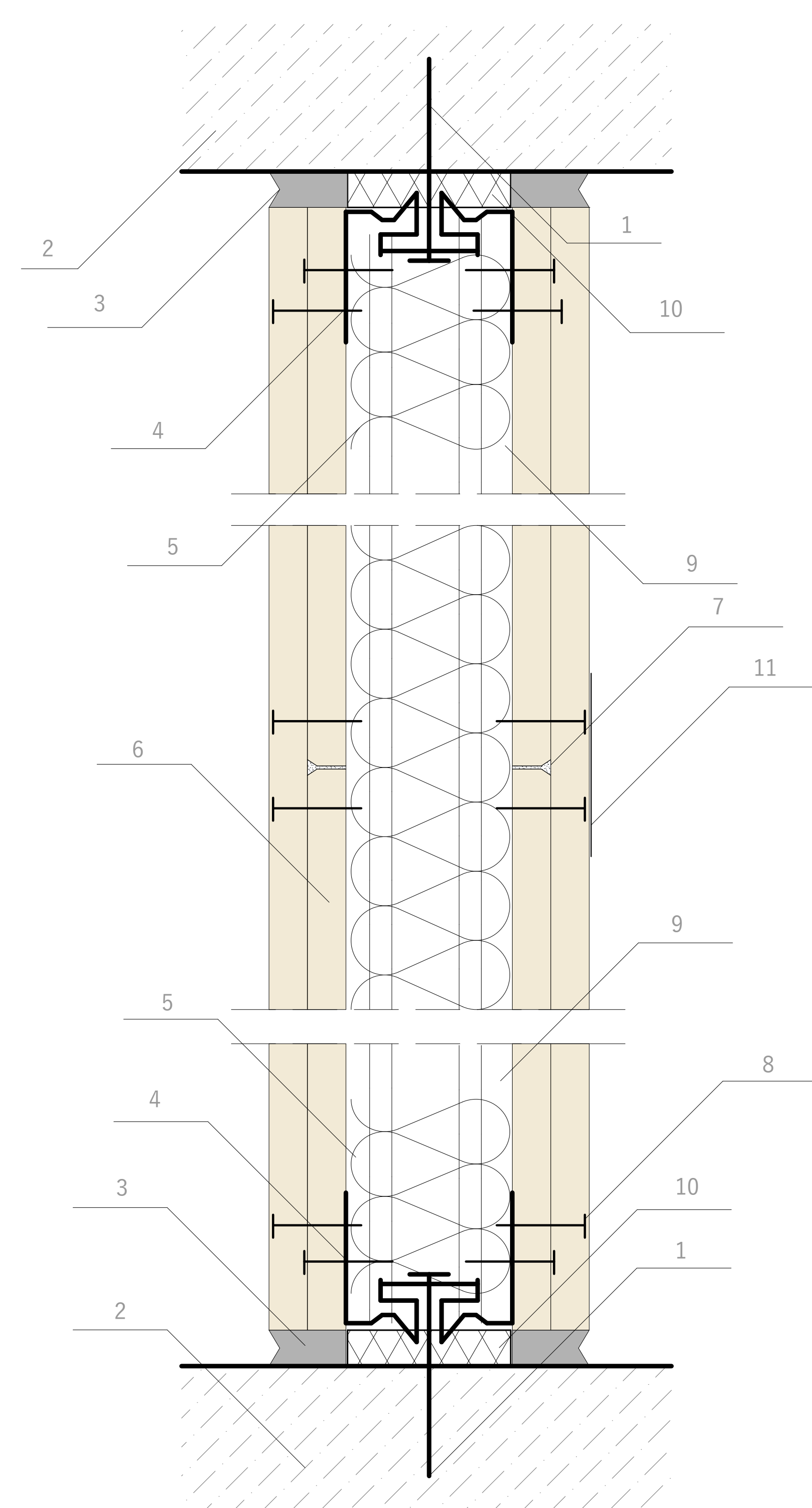
ПЛАН НА ВІДМ. +3600



ФУНКЦІОНАЛЬНА СХЕМА



ДЕТАЛЬ ПЕРЕГОРОДКИ НА МЕТАЛЕВОМУ КАРКАСІ



ПЛАН НА ВІДМ. +7200



- СПЕЦИФІКАЦІЯ МАТЕРІАЛІВ
1. ЛАНКЕРНЕ КРІПЛЕННЯ
 2. ПЛИТА ПЕРЕКРИТТЯ
 3. ГЕРМЕТИК
 4. ПРОФІЛЬ VIBROFIX LINER
 5. ACOUSTICWOOL SONET
 6. ПЛИТА КНАУФ 12,5 ММ
 7. КНАУФ УНІФЛОТ
 8. ГВИНТ САМОНАРІЗНИЙ TN
 9. ПРОФІЛЬ СВ(ММ)
 10. VIBROSIL TARE
 11. ПАПЕРОВА СТРІЧКА ДЛЯ ШВІВ КНАУФ KURT