



ТЕХНІКО-ЕКОНОМІЧНІ ПОКАЗНИКИ

по новому будинку

- 1) поверховість - 6 ет.
- 2) секцій - 2
- 3) квартир - 17
- 4) склад квартир:
  - однокімнатні - 6%
  - двокімнатні - 64%
  - трікімнатні - 30%
- 5) площа забудови - 684 м<sup>2</sup>
- 6) будівельний об'єм:
  - житловий 5,950 м<sup>3</sup>
  - нежитловий 3,638 м<sup>3</sup>
- 7) площа дому:
  - загальна площа квартир - 1,221 м<sup>2</sup>
  - житлова площа - 745 м<sup>2</sup>
- 8) довжина будинку - 36,7 м
- 9) ширина будинку - 22,5 м
- 10) удільні показники по типовому поверху:
  - площа балконів 9,4 м<sup>2</sup>
  - площа неквартирних приміщень 322 м<sup>2</sup>
  - периметр зовнішніх стін 225 м

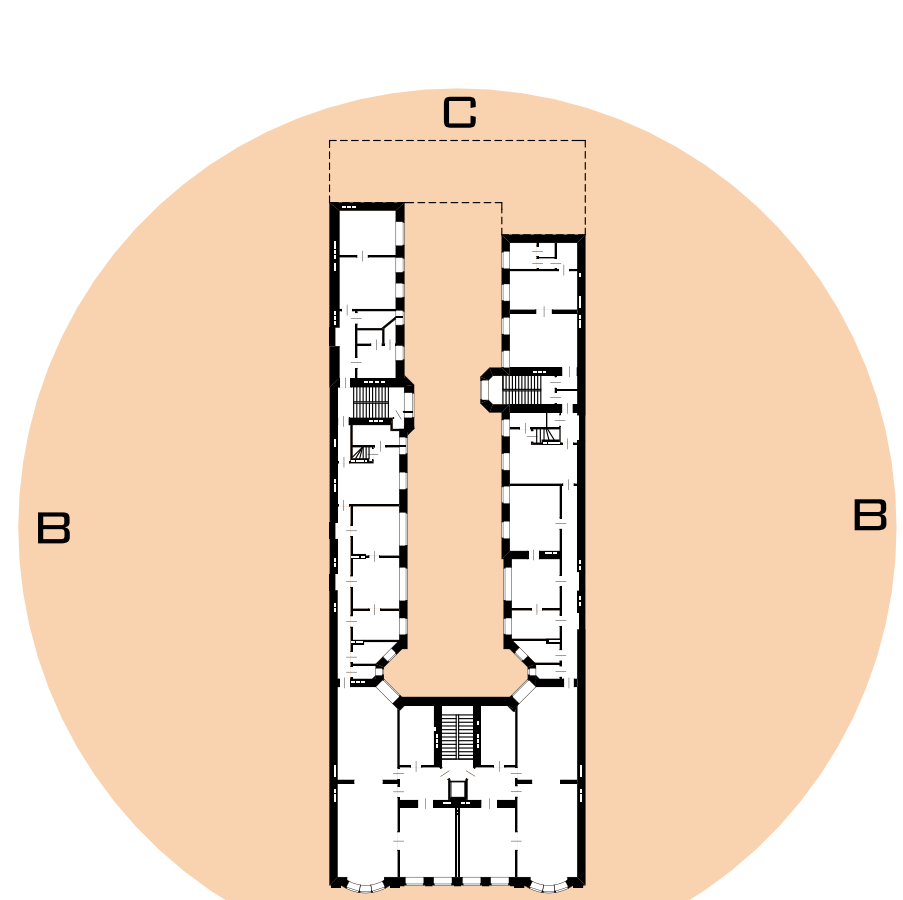
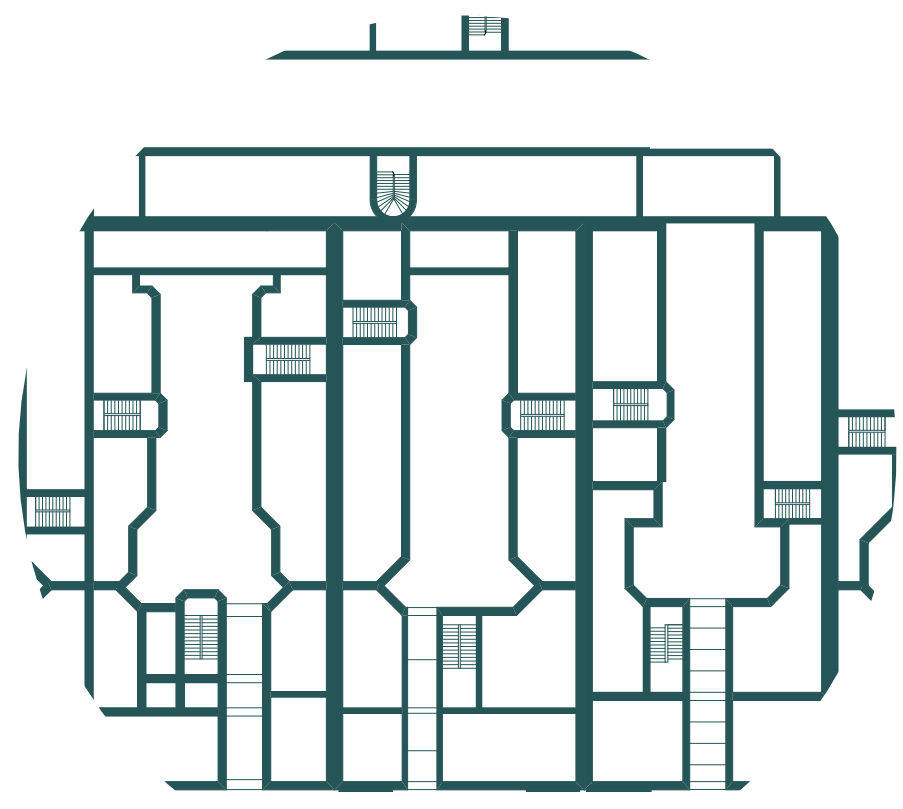
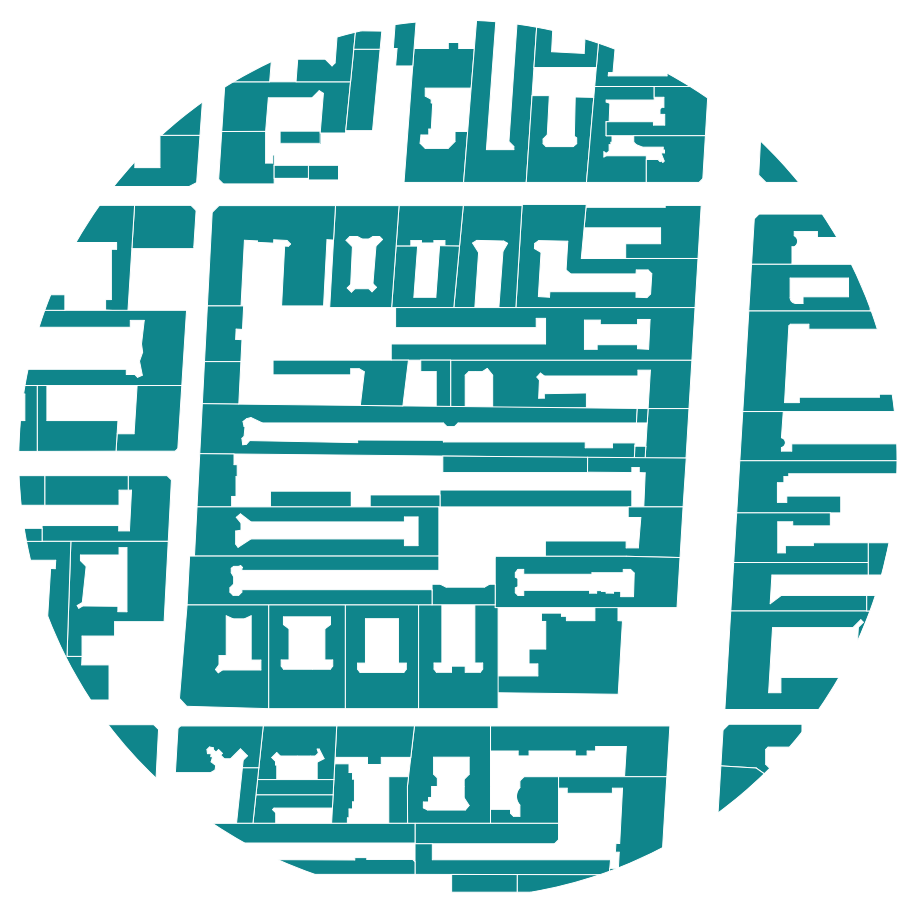
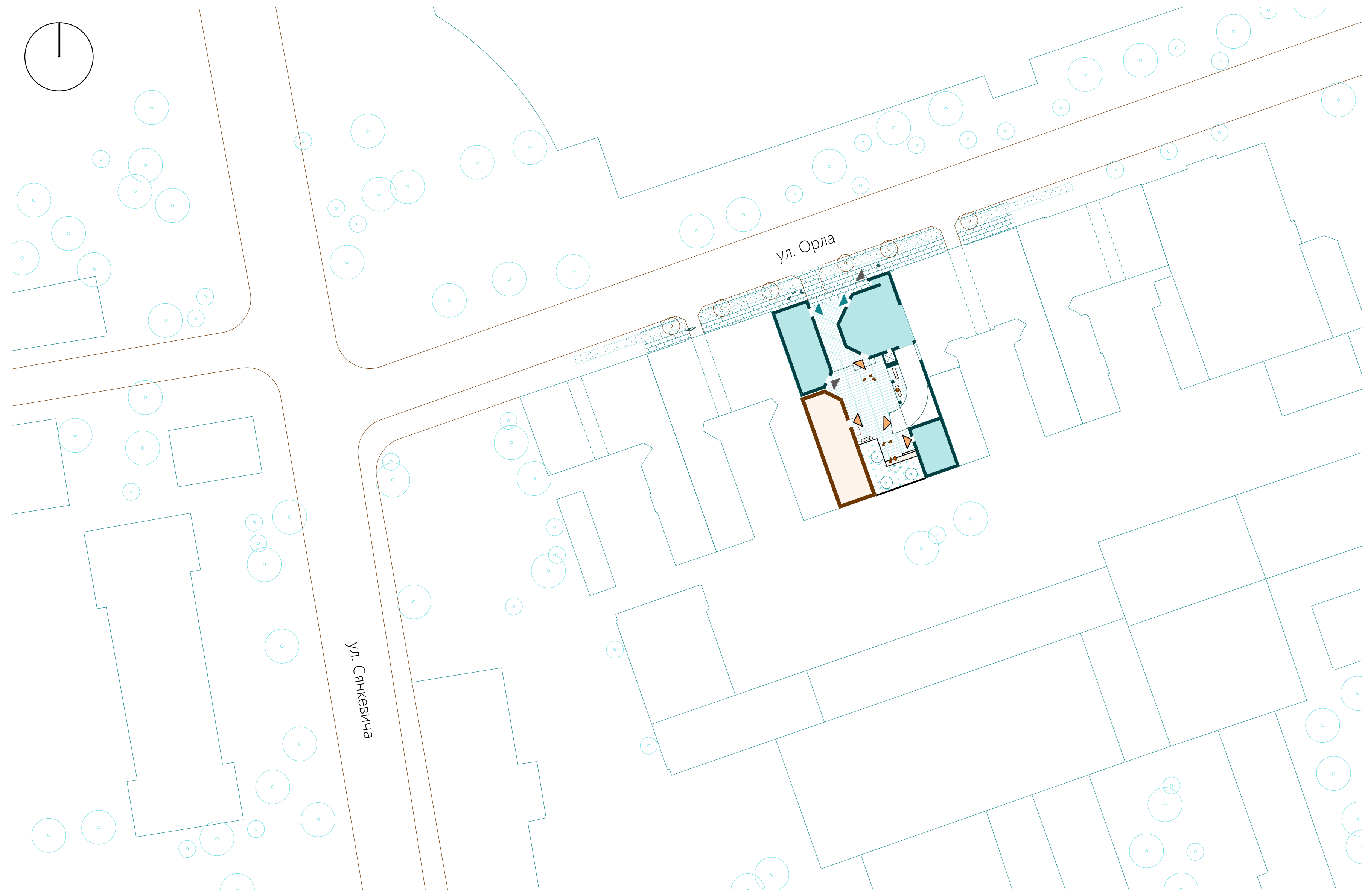
техніко-економічні показники по реконструйованому будинку

- 1) поверховість - 4 ет.
- 2) секцій - 1
- 3) квартир - 4
- 4) склад квартир:
  - двокімнатні - 100%
- 5) площа забудови - 141 м<sup>2</sup>
- 6) площа дому:
  - загальна площа квартир - 552 м<sup>2</sup>
  - житлова площа - 213 м<sup>2</sup>
- 7) довжина будинку - 20,75 м
- 8) ширина будинку - 7 м
- 9) удільні показники по типовому поверху:
  - площа балконів 0 м<sup>2</sup>
  - площа неквартирних приміщень 113 м<sup>2</sup>
  - периметр зовнішніх стін 140 м

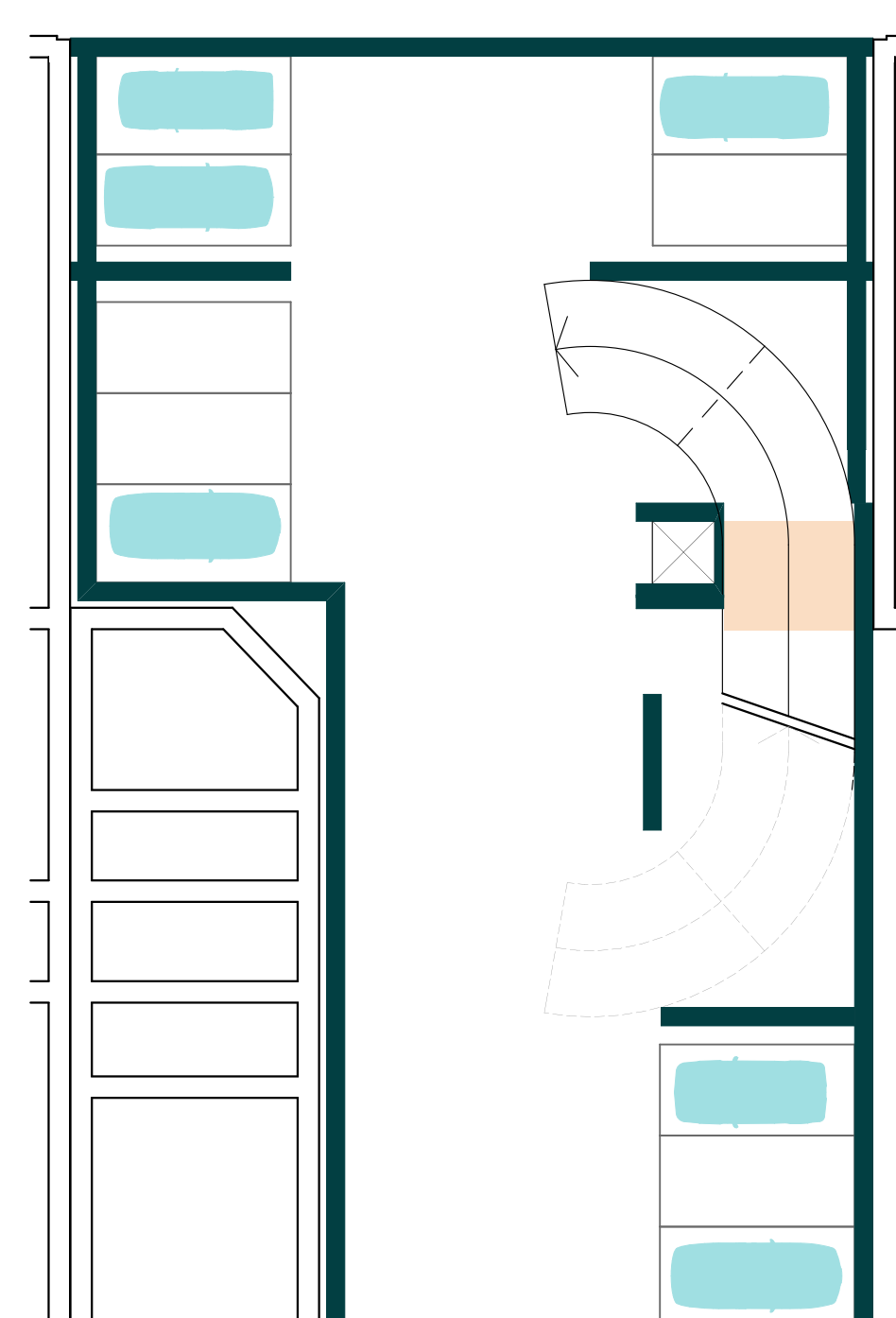
Завдяки матеріалам КНАУФ значно прискорюється технологічний процес, мінімізуються зайві витрати, за рахунок швидкого та простого монтажу. Все це дозволя значно підвищити якість будівництва, і як наслідок, зробіти проживання максимально комфортним.

Впроекті передбачено використання гіпсокартону для зведення міжкімнатних та міжквартирних стін, теплоізолюючих конструкцій та оздоблювальних матеріалів для проведення внутрішніх та зовнішніх робіт.

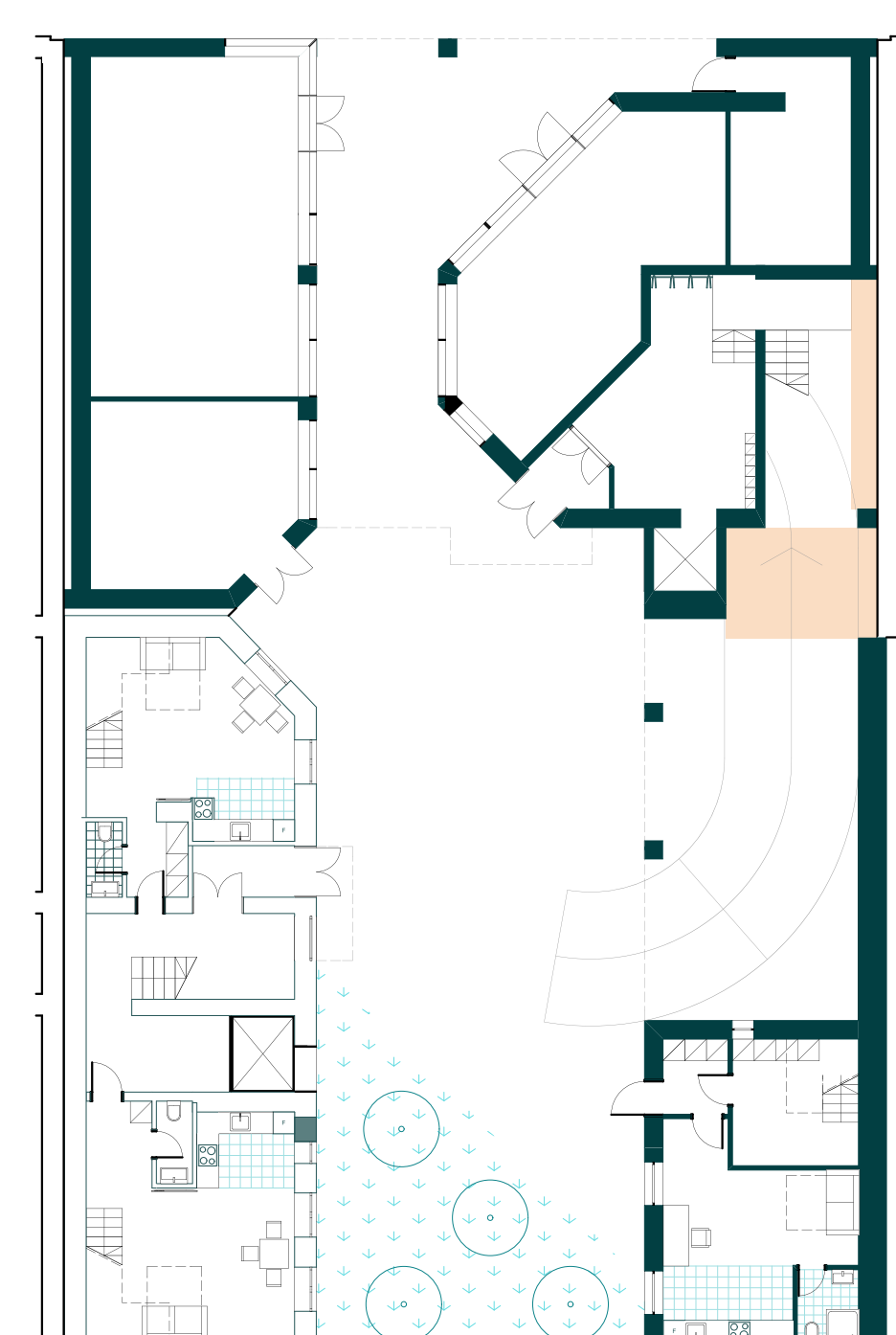
ГЕНЕРАЛЬНИЙ ПЛАН, М 1:500



ПЛАН ПАРКІНГУ НА ВІДМ. -3.000, М1:200



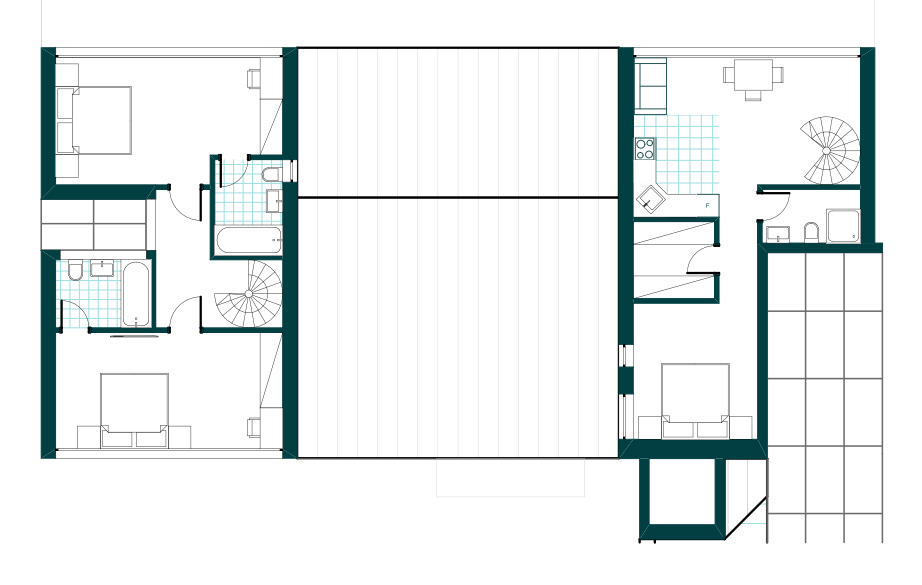
ПЛАН НА ВІДМ. 0.000, М1:200



ПЛАН НА ВІДМ. +16,800, М1:200



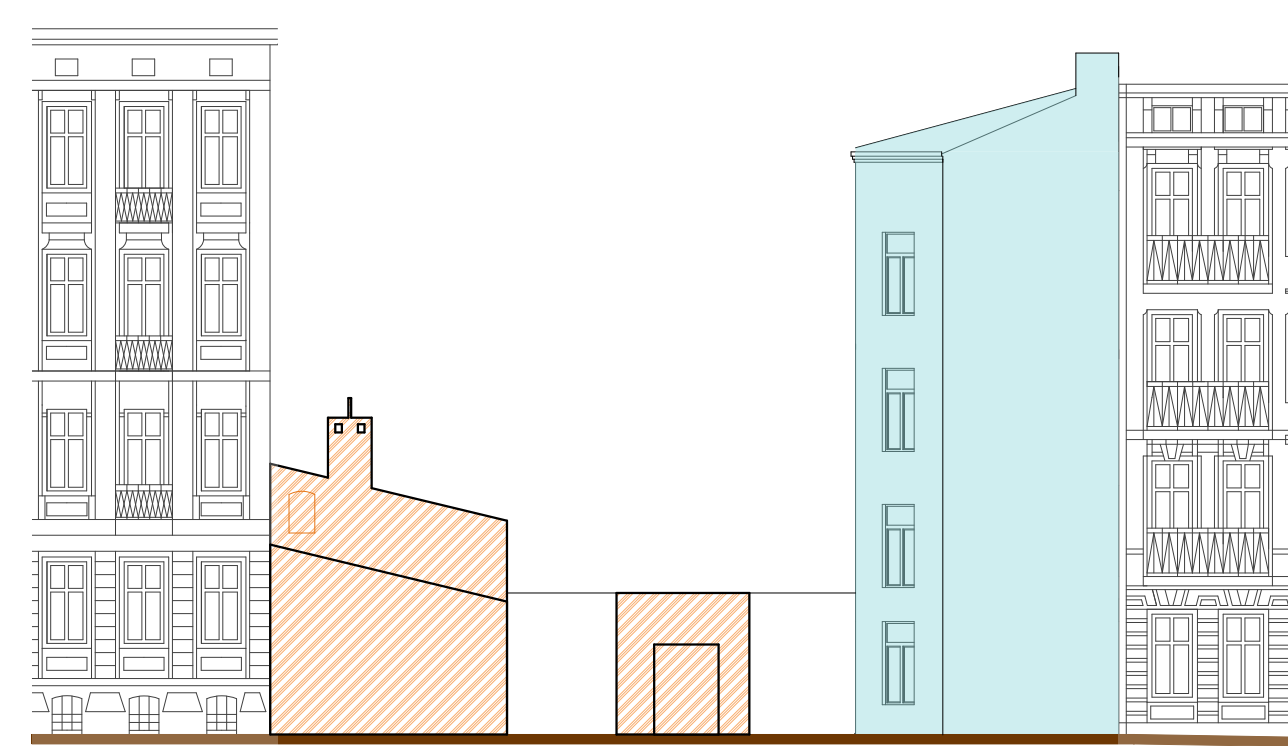
ПЛАН НА ВІДМ. +19,800 М1:200



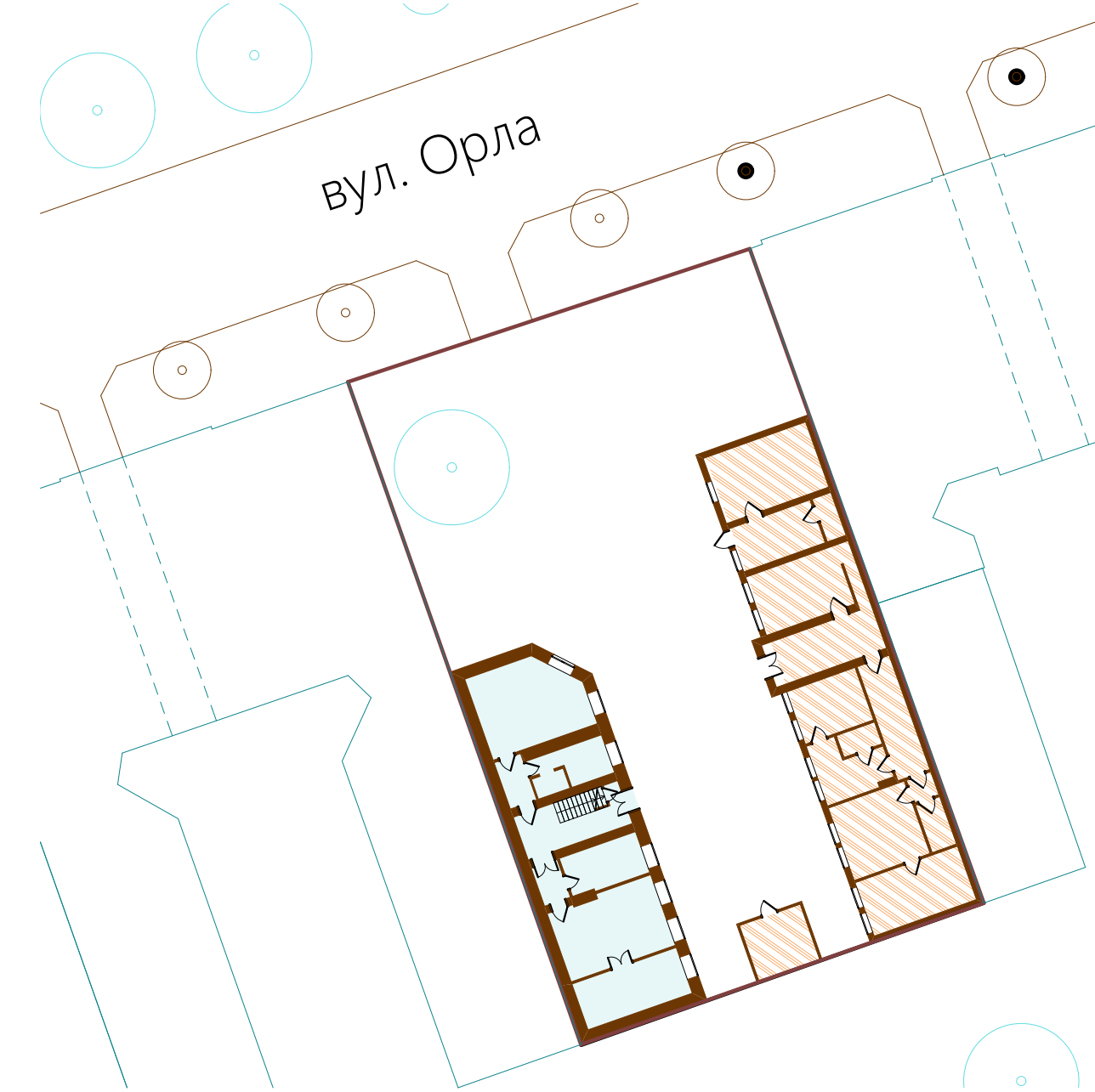
РОЗРІЗ 1-1, М 1:100



ФАСАД ІСНУЮЧОЇ ЗАБУДОВИ ДІЛЯНКИ



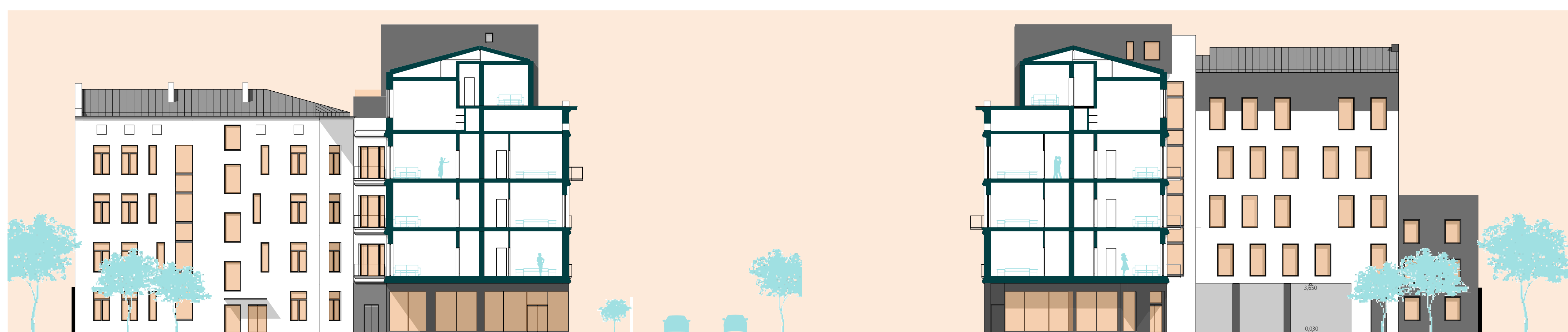
ІСНЮЮЧА ЗАБУДОВА ДІЛЯНКИ



демонтаж  
реконструкція



ДВОРОВИЙ ФАСАД, М 1:200

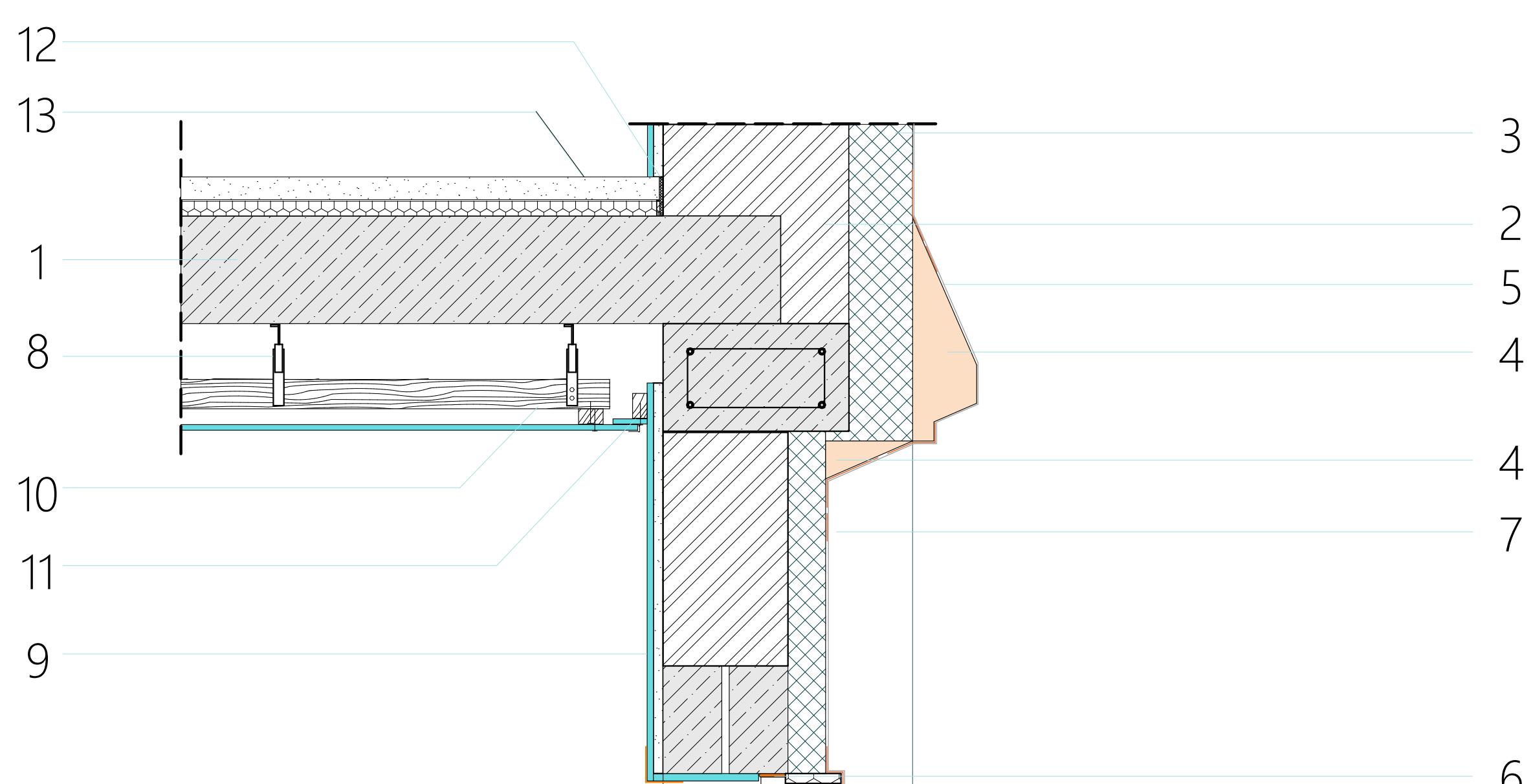


ДВОРОВИЙ ФАСАД, М 1:200

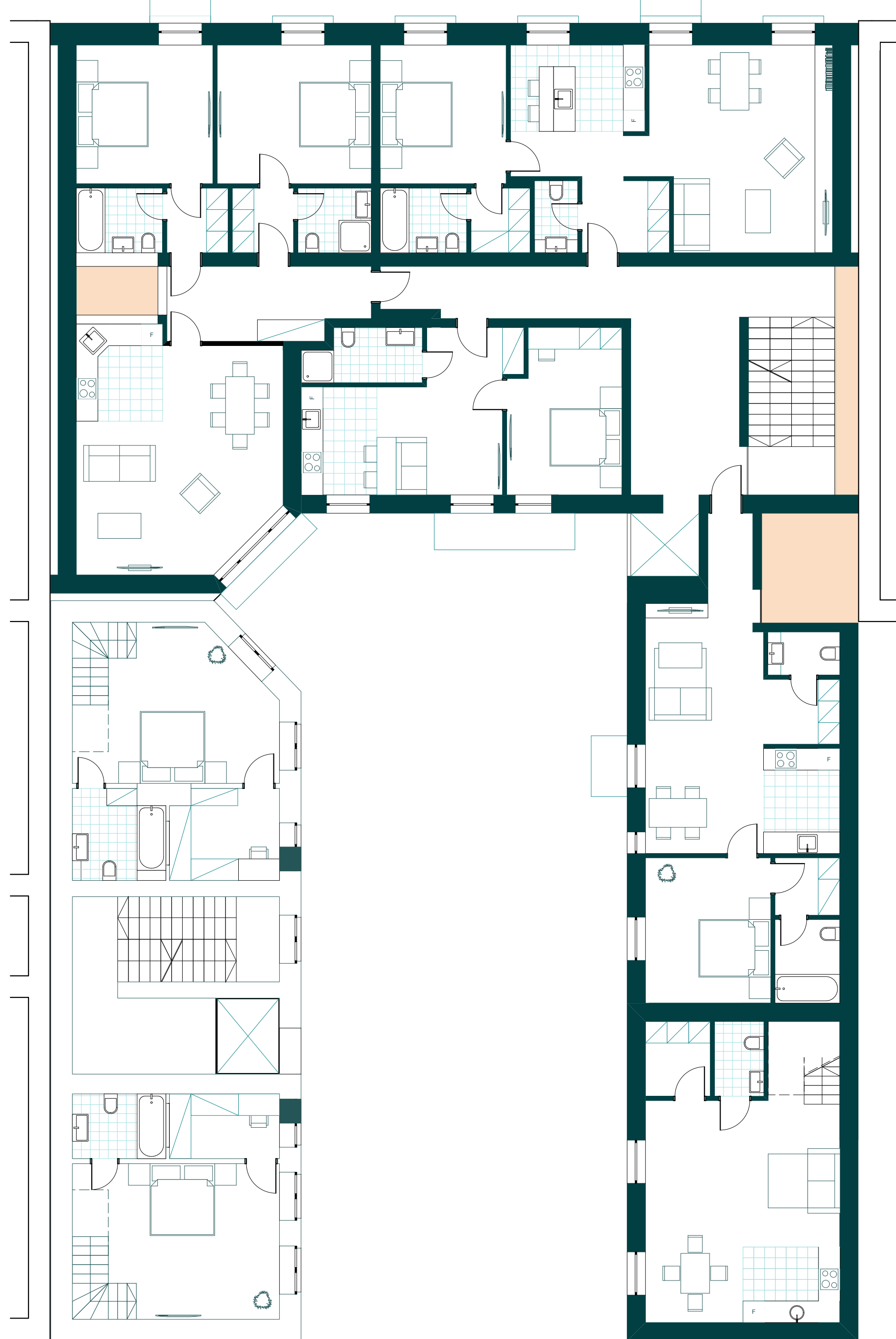
СПЕЦИФІКАЦІЯ МАТЕРІАЛІВ

1. Перекриття
2. Цегляна стіна
3. Утеплювач
4. Гіпсовий профіль
5. Декоративна штукатурка
6. Ущільнююча стрічка
7. Захисний слой з арм. сіткою
8. Підвіс гіпсокартонної стелі
9. Лист гіпсокартону
10. Основна рейка
11. Пристінна рейка
12. Ізоляційна кромочна стрічка
13. Наливна підлога КНАУФ над трубами теплої підлоги
14. Тримач трубки
15. Папір підстилюючий

ДЕТАЛЬ ПО СТІНІ



ПЛАН НА ВІДМ. +4,200, М1:100



ДЕТАЛЬ ТЕПЛОЇ ПІДЛОГИ

